

# LEDO



LEDO 产品介绍, 专利的 LED 照明封装设计, 简化了将 LED 安装于玻璃面板的工艺过程。

不像传统的 LED 安装于玻璃面板工艺中包含很多处理过程, 用户只简单地把 LEDO 放置于两块导体玻璃之间即可, 然后提供直流电源即可点亮灯光。

LEDO 产品可应用于装饰灯和照明灯等用途, 通过建筑师或设计师的设计, 带来创新而实用的产品应用。

另外, 通过用户想象力和创造力, 对 LED 位置进行摆放设计, 不受 LED 数量、距离或模式的限制。

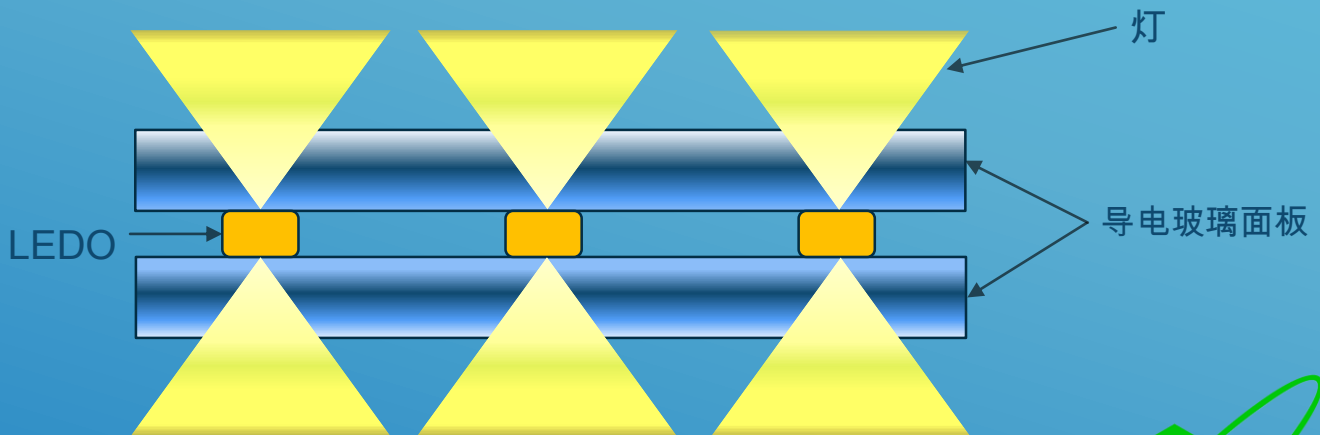
使用 LEDO 产品, 从玻璃面板照射出的光使展示的展品更加充满活力, 如水晶品展示。

不仅如此, 我们还世界首创在玻璃面板上制作 LED 来产生双面光源。

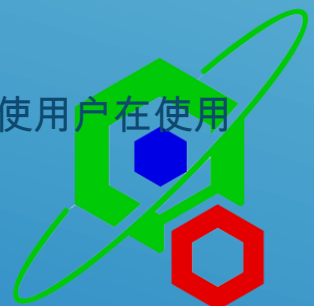
## 工作原理

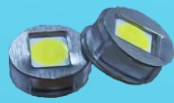
使用现有的把 LED 放在玻璃面板的方法, 既要切割导体薄膜或者切割面板玻璃, 分离正负极接触, 然后使用夹层技术处理, 整个过程烦琐复杂, 并消耗大量时间。

使用 LEDO 技术, 不需在玻璃面板上作切割, 用户只需简单地将 LEDO 置于两块导体玻璃面板中, 然后供给玻璃面板直流电源即可点亮 LED 灯, 就是如此简单。



由于没有线缆布设, 没有边缘切割, 此产品艺术性的设计使用户在使用时充满着魔幻般的感受。

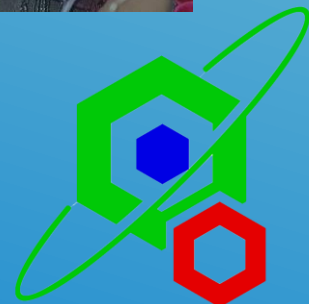
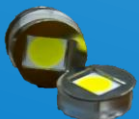
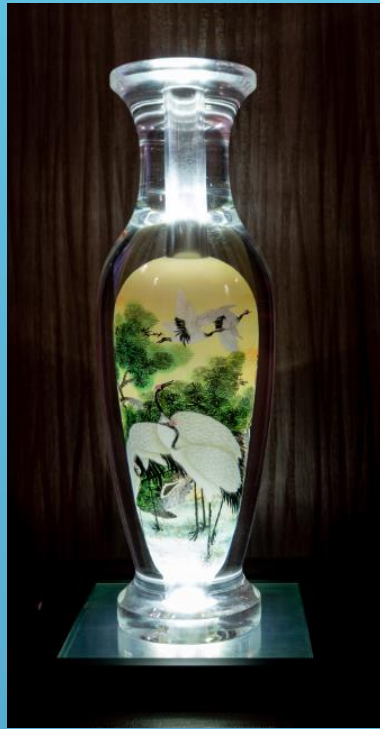




## 应用场景:

有很多场景适合应用此产品 (称为 'LEDON 玻璃面板'), 比如,

- 搁架灯
- 家具等, 如. 桌灯的顶部显示
- 陈列灯, 如. 柜台灯
- 照明灯, 壁灯
- 装饰灯, 如. 精品店, 商店展窗
- 广告, 如. 亮灯海报等



## LEDO 技术规格说明:

LED 型号: 3030

外部直径: 5.5mm

总体厚度: 2mm

LED 颜色: 日光, 6500K

LED 寿命: 10,000 小时

## LEDO 玻璃板 技术规格说明 (LEDON):

工作电压: 5~24VDC\*

工作电流: 最小 1安\*

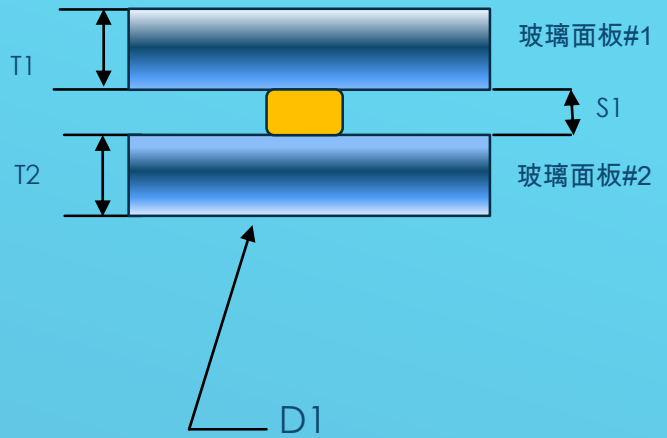
玻璃面板尺寸: 最大 2000 x 3000 mm

玻璃面板#1 厚度(T1): 4~12mm

玻璃面板#2 厚度 (T2): 4~12mm

玻璃板间距 (S1): 2mm

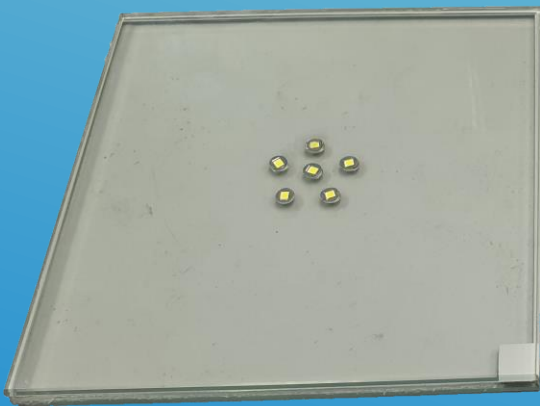
\*根据玻璃板类型和使用的LED 来设计



## 夹层玻璃面板与非夹层玻璃面板

有两种方法将 LED 安装在两片玻璃面板内部的方法 – 使用 EVA 玻璃夹层方法或者简单地使用框架结固定两块玻璃于其中。

夹层玻璃面板



使用框架的非夹层玻璃



## LEDO 产品购买编码:

LEDO-FT-1 -W-FM

说明	代码	描述	备注
1	LED 数量	1	单面 LED
		2	双面 LED

## LEDON 产品购买编码:

LEDO-1-2-3-4-5-6-7-8-9

序号	代码	描述	备注
1	ST	单面 LED - 顶部	LED 在顶部发光
	SB	单面 LED - 底部	
	D	双面 LED	
2	W	白色 LED	
	Y	黄色 LED	无货
3	F	框架类型	
	L	夹层类型	
	C	定制	
4	L	玻璃板长度 mm	例. 长度是100mm - 100
5	W	玻璃板宽度 mm	例. 长度是200mm - 200
6	TT	顶层玻璃板厚度 例. 玻璃板 4mm - 输入 4	用于夹层类型 4mm 用于框架类型
7	BT	底层玻璃板厚度 例. 玻璃板 4mm - 输入 4	用于夹层类型 4mm 用于框架类型
8	S	标准- USB 插入	
	C	电缆外沿 - 500mmL	或给出电缆长度
9	P	LED 式样	标准平台代码: 见设计

## 产品设计及制造:

Ketagon Pte Ltd

1 Kaki Bukit Ave 3 KB-1

#03-07 Singapore 416087

电话: +65 6743 4553

邮箱: sales@ketagon.com

官网: www.ketagon.com

